

# FREE 1 2G

BOX DOCCIA AD ANGOLO APERTURA 2 ANTE BATTENTI DIVISE IN DUE METÀ



195 cm



6 mm



3 cm



Non reversibile  
asimmetrico



## FINITURE VETRI



Trasparente  
cod 1

## FINITURE PROFILI



Bianco  
cod A

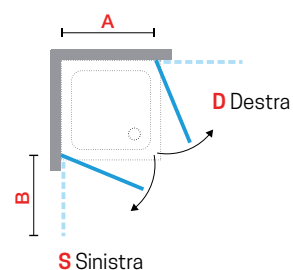
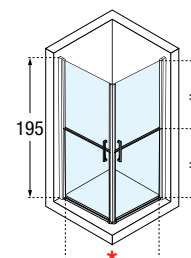


Silver  
cod B



Cromo  
cod K

Dimensioni			Codice	Destra	Sinistra	Scelta vetro	Scelta profilo		
Misura effettiva d'ingombro	Entrata (cm)	Ingombro anta esterno					D-	S-	A
<b>A</b>	*	<b>B</b>				1	A	B	K
						Trasparente	Bianco	Silver	Cromo
<b>VERSIONE SIMMETRICA (ANGOLO COMPLETO)</b>									
77↔80	95	68	<b>FREE2G80-</b>	-	-				
87↔90	110	78	<b>FREE2G90-</b>	-	-				
100↔103	128	91	<b>FREE2G100-</b>	-	-				
<b>VERSIONE ASIMMETRICA FREE</b>									
77↔80	-	68	<b>FREE2G80L</b>	D-	S-				
87↔90	-	78	<b>FREE2G90L</b>	D-	S-				
100↔103	-	91	<b>FREE2G100L</b>	D-	S-				
L 76,5↔99,5		SPECIAL	<b>FREEGSP</b>	-	-				



PER COMPORRE UN ANGOLO ASIMMETRICO, ORDINARE 2 LATI (LATO DESTRO + LATO SINISTRO)

## DATI TECNICI

### FINITURE PROFILI



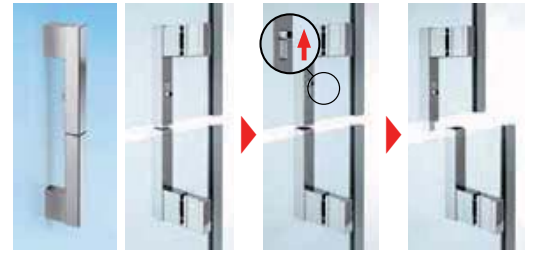
Bianco /  
Bianco opaco  
cod. A/D

Silver  
cod. B

Cromo  
cod. K

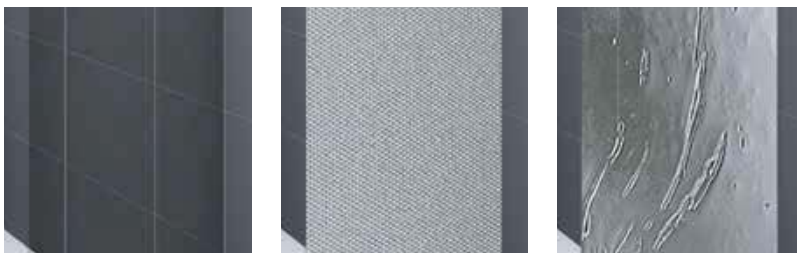
Nero  
cod. H  
(solamente per  
Free 3)

### MANIGLIA



Maniglia cromata  
(solamente per Free 1)

### VETRO TEMPRATO (European Standards UNI EN 14428)



Trasparente  
cod. 1  
Free 1 = 6 mm  
Free 2 = 3 mm  
+ CRYSTAL CLEAR

Niva  
cod. 11  
(solamente per Free 2)

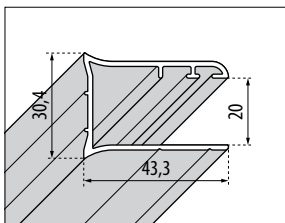
Aqua  
cod. 2  
(solamente per Free 3)

### ACRILICO 3 mm



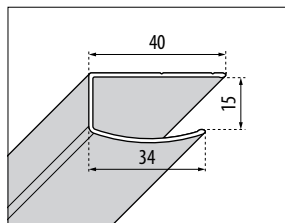
Circolare  
cod. 43  
(solamente per Free 2)

### MISURE DI INGOMBRO PROFILI DI FISSAGGIO - FREE 1 E FREE 2



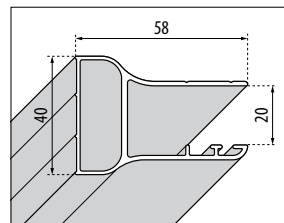
A MURO - FREE 1

Codice
<b>P01FRDMOST-A</b> (h 1939)
<b>P01FRDMOST-B</b> (h 1939)
<b>P01FRDMOST-K</b> (h 1939)
<b>P01YOU02</b>



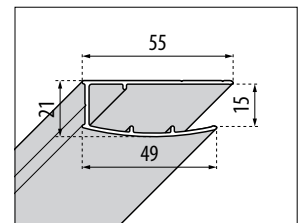
A MURO - FREE 2

Codice
<b>P01HAASST-A</b> (h 1900)
<b>P01HAASST-B</b> (h 1900)
<b>P01HAA01</b>
<b>P01FR2POAST-A</b> (h 1890)
<b>P01FR2POAST-B</b> (h 1890)
<b>P01FR2POBST-A</b> (h 840)
<b>P01FR2POBST-B</b> (h 840)



COMPENSAZIONE - FREE 1

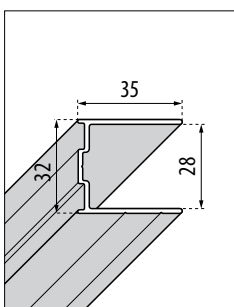
Codice
<b>P04DIASST-A</b> (h 1950)
<b>P04DIASST-B</b> (h 1950)
<b>P04DIA01</b>



COMPENSAZIONE - FREE 2

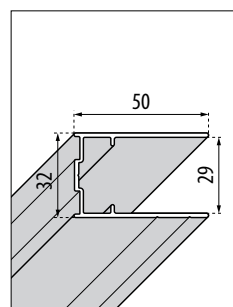
Codice
<b>P01SACST-A</b> (h 1900)
<b>P01SACST-B</b> (h 1900)
<b>P01SAC01</b>

### MISURE DI INGOMBRO PROFILI DI FISSAGGIO - FREE 3



A MURO - FREE 3

Altezza	Finitura	Codice
1984	Bianco	<b>P01BNMOBST-A</b>
	Silver	<b>P01BNMOBST-B</b>
	Cromo	<b>P01BNMOBST-K</b>
	Nero	<b>P01BNMOBST-H</b>
2000	Bianco	<b>P01BNMOAST-A</b>
	Silver	<b>P01BNMOAST-B</b>
	Cromo	<b>P01BNMOAST-K</b>
	Nero	<b>P01BNMOAST-H</b>

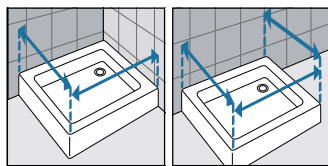


COMPENSATIVI - FREE 3

in sostituzione del profilo a muro +15 mm

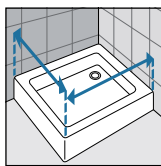
Altezza	Finitura	Codice
1984	Bianco	<b>P05Y2ST-A</b>
	Silver	<b>P05Y2ST-B</b>
	Cromo	<b>P05Y2ST-K</b>
	Nero	<b>P05Y2ST-H</b>
2000	Bianco	<b>P05Y2ST2-A</b>
	Silver	<b>P05Y2ST2-B</b>
	Cromo	<b>P05Y2ST2-K</b>
	Nero	<b>P05Y2ST2-H</b>

## COME RILEVARE LE MISURE



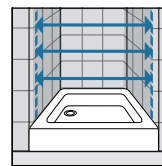
### FREE 2

Rilevare le misure da muro a bordo esterno del piatto doccia. Le misure devono essere rilevate sulla parete finita, a rivestimenti posati, secondo gli schemi riportati.



### FREE 1 e 3

Rilevare le misure da muro a bordo interno del piatto doccia. Le misure devono essere rilevate sulla parete finita, a rivestimenti posati, secondo gli schemi riportati.



### FREE 1 e 2

Rilevare le misure da muro a muro, in basso, in alto, al centro e utilizzare quella di valore inferiore. Le misure devono essere rilevate sulla parete finita, a rivestimenti posati, secondo gli schemi riportati.

